

Yeni

TEYDEB Destek Programı

(TEYDEB 2.0)

İstanbul, 11 Ekim 2017

- 1995: Kuruluş.
1501 Sanayi ArGe Projeleri Destek P.
- 2007: Destek program sayısı 5
- 2011: Destek program sayısı 11
- 2017: Destek program sayısı 13'e ulaştı.
- 2018: Program yerine, çağrılı (sürelili ve süresiz) sisteme geçiş.

Teknoloji tabanlı **yenilikçi** fikirlerin;
sürdürülebilir ekonomik büyümeye
ölçülebilir katkı sağlamasında
öncü olmak.

Yeni Bir Destek Sistemi Önerisi



- Ölçeklenebilir az sayıda program ile
- Yeni ve basit yöntemlerle
- Pazara başarıyla ulaşan, katma değeri yüksek ürünler yaratmak için

TEYDEB bünyesinde mevcut destek programlarının yerine geçecek, yeni bir destek sistemi kurgulanmıştır.

Değişimin temel özellikleri



- Talep-ihitiyaç odaklı
- Çağrılı
- Çağrı sonuçlarının izlenip değerlendirildiği
- Süreç temelli (ortak) mevzuat
- Yalın kurallar
- Standart süreçler
- Sadeleştirilmiş başvuru formları
- Puana dayalı değerlendirme
- İzlemede kurul değerlendirmesi

Sonu olmayan Destek Programları yerini;
sürelili ve süresiz açık olmak üzere,
Çağılara bırakıyor.

Planlama, izleme ve ölçme kolaylığı, hızlı
değişimlere uyum sağlama esnekliği !

Talep-ihitiyaç birlikteliğinde, belirlenen konular çerçevesinde hedef odaklı yaklaşım.

Somut, büyük ve etkili sonuçlar !

ArGe odağından;
ArGe'yi de içeren **hedef ve katma değer**
odağına yöneliş!
Bilginin kamu yararına dönüşmesi!



*Yeni ekosistem enerjisini (ışığıny) **arayüzlerden alıyor.!**

*Marifet; talepler doğrultusunda iyi kurgulanmış **arayüzlerde!**

*Sistem basamakları **arayüzlerle çıkıyor**



Yenilik: Birli i Odaklı

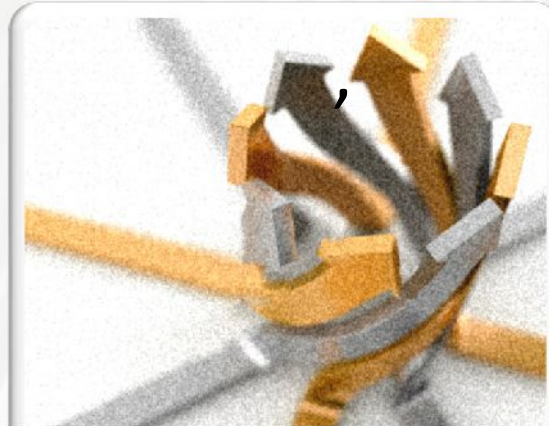


Ekosistemde savrulma riskini azaltıyor.

Güçlü ve emin adımlar; büyüme ve gelişme imkanı sunuyor.

Ana ve yan sanayinin birbirine olan farkındalığı artarken karşılıklı etkileşimin meyveleri ekosistemi besliyor!

Paydaşların ortak hedef anlayışı, işbirliğine açık firmaların sistemde daha etkin yer almasını sağlıyor.



De ğerimin Kazanımları



- Kolaylaştırılmış yöntem
- Esneklik
- Yalınlık
- Tamamlayıcılık
- Etkin deęerlendirme ve izleme
- Ölçülebilirlik
- Yenilięin yayılımı
- Yerel bilgi ve yetenekte artış
- Farkındalık, etkileşim

*Yeni destek sistemi; iki ana grupta toplanıyor:

Sanayi ArGe ve Yenilik Proje Destekleri (**SADE**)
Yenilik AraYüz Destekleri (**AYDE**)

*SADE de kendi içinde ikiye ayrılıyor:

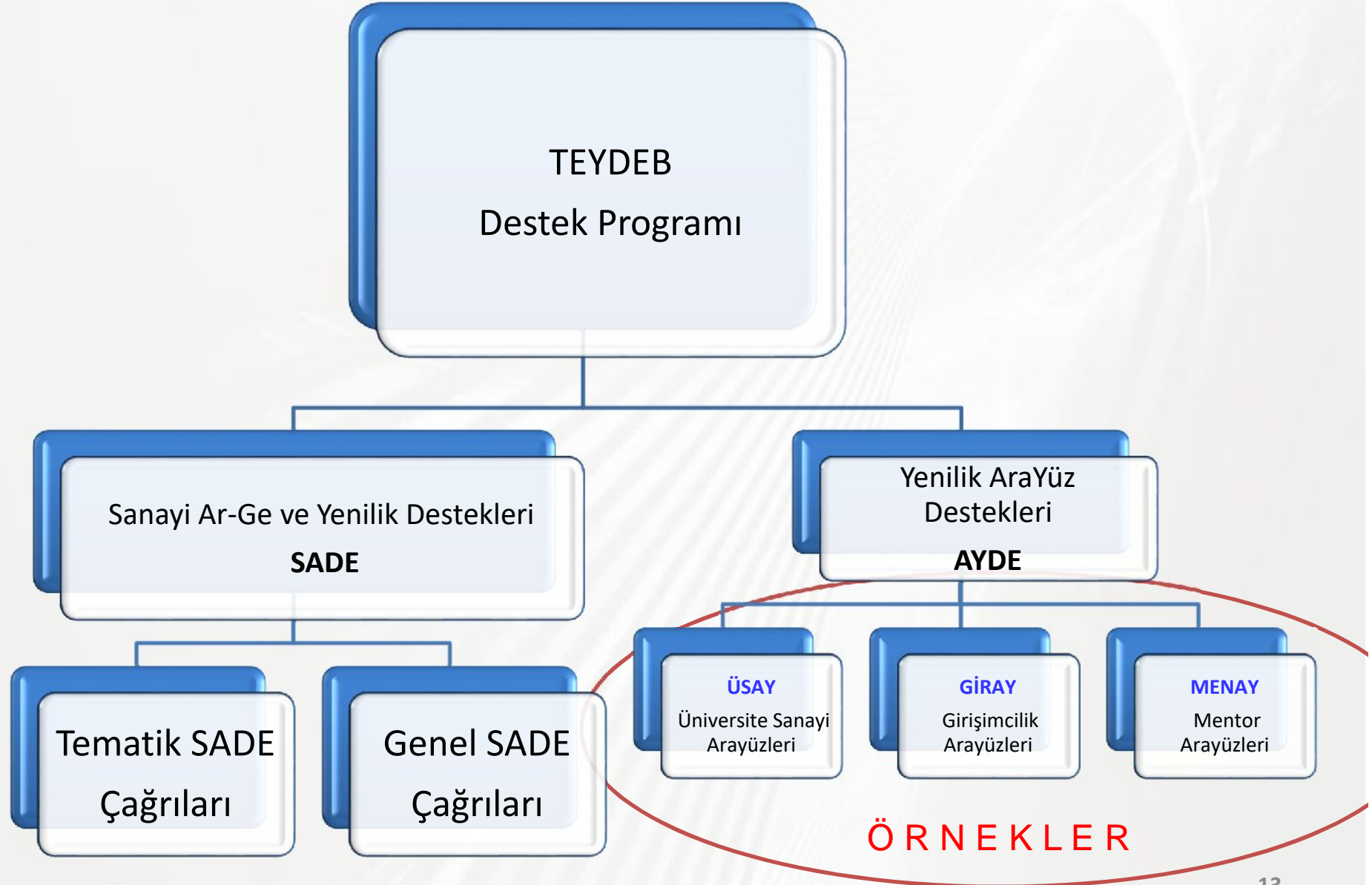
Genel SADE destekler
Tematik SADE destekler

Her iki SADE destekleri de çağrılı sistemler ile yürütülecek:

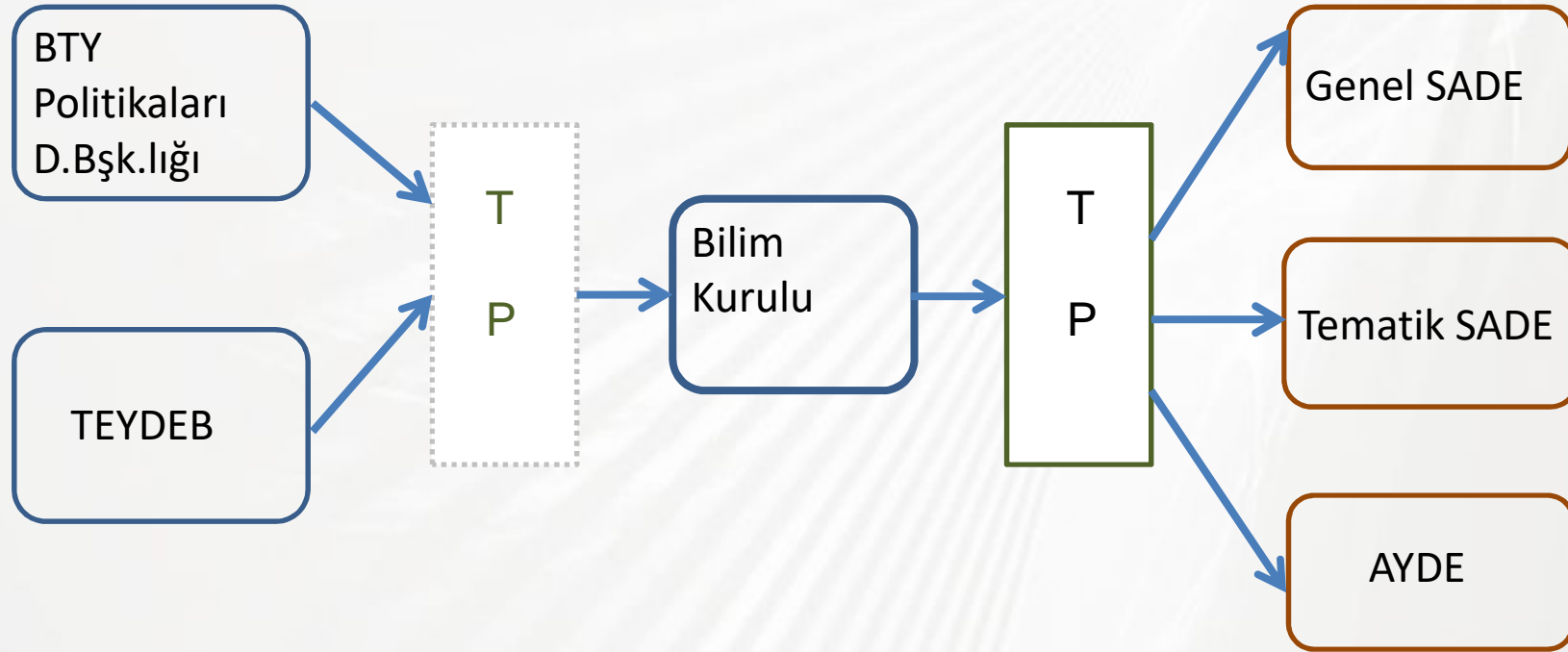
Ancak Genel SADE çağrıları “sürekli açık” olacak.

Tematik SADE çağrıları ise belirlenen tarihler arasında açık kalacak ve o tarihlerde başvuru yapılacaktır.

YENİ TEYDEB DESTEK SİSTEMİ



Yeni Destek Sistemi



TİP: TEYDEB İş Planı

- *Genel SADE; sektör ve konu ayrımı olmadan sadece ArGe ve yenilik projeleri ile başvurulabilecek destekleri kapsıyor.
- *Tematik SADE; özel bir alanda, somut bir hedefe odaklanmış destekleri kapsıyor.

*AYDE:

Belli bir alan ya da konuda destek sağlanacak.

Arayüzlerin faaliyet alanı: Yenilik ve girişimcilik.

- Amaç I: Yenilik yapacak aktörlerin kapasitelerini geli tirmek.
- Amaç II: Yurt çapında yenilik ve girişimcilik kapasitesini destekleyecek yapıta larının olu umu ve geli imi için zemin hazırlamak.

Ça rı Konusu: Alan+Mekanizma+Arayüz+Faydalanıcı

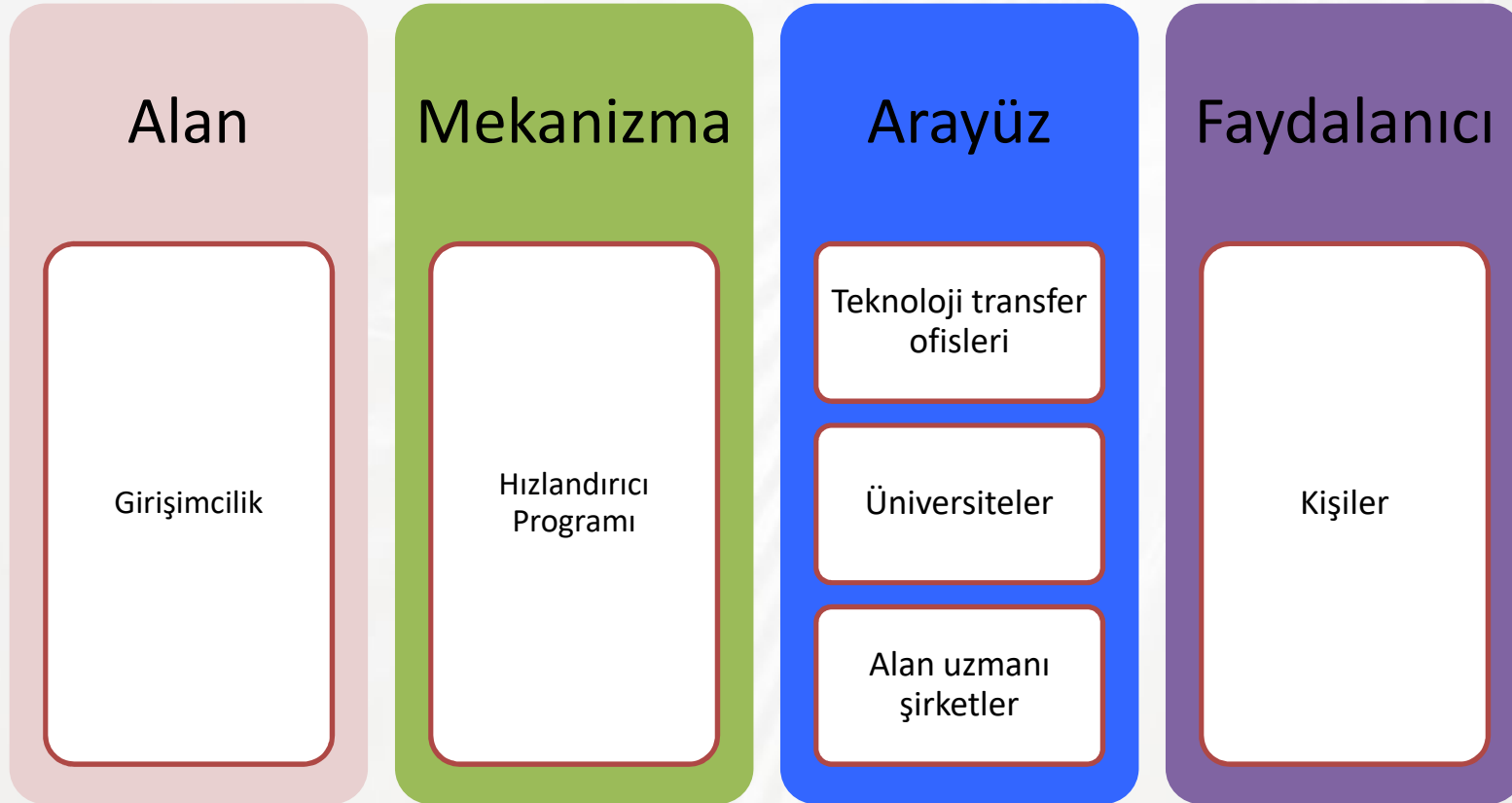


Arayüz Destekleri Örnek: Teknogirişim Hızlandırıcı



Amaç:

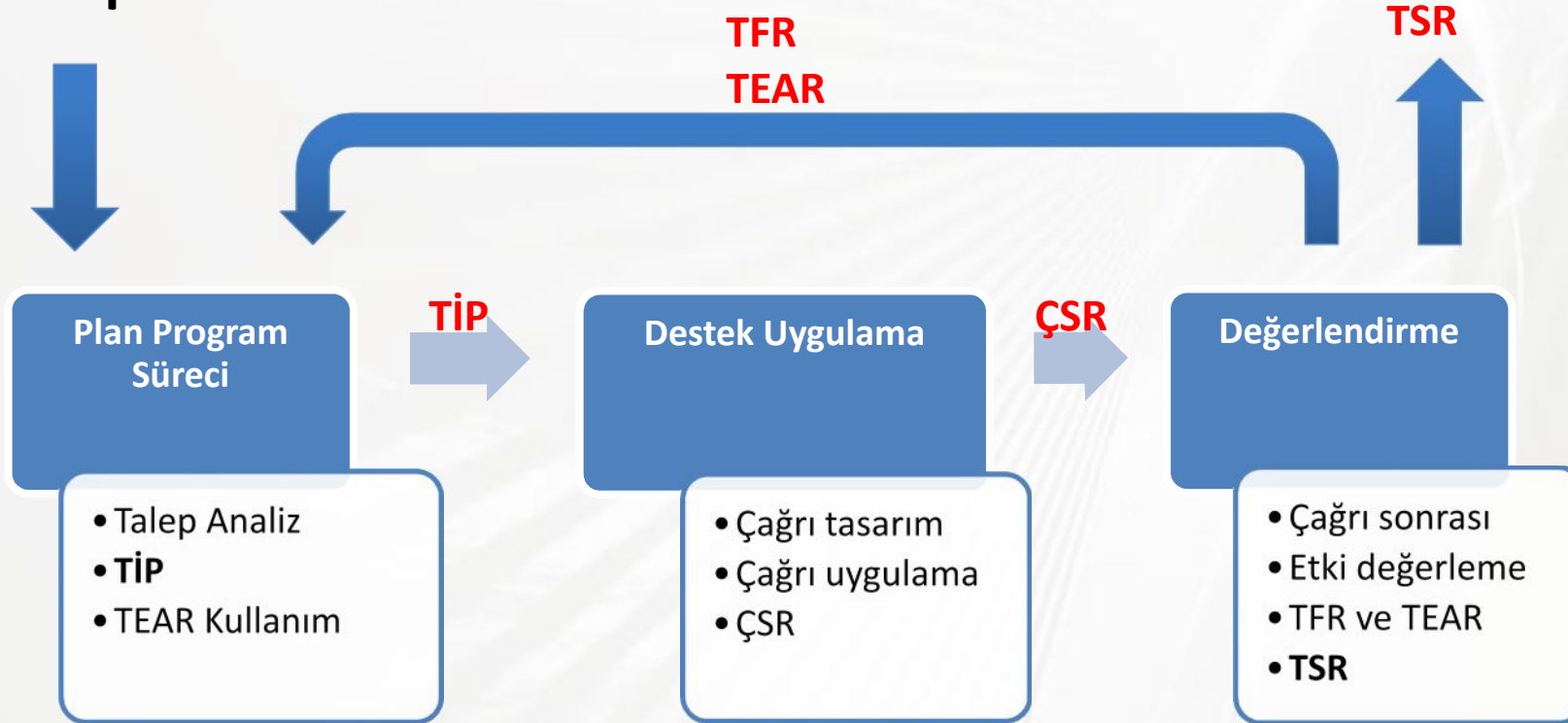
Teknoloji tabanlı fikirlerine yönelik hızlandırıcı programların yürütülmesi (BiGG Uygulayıcı Kurulları)



Yeni TEYDEB Süreci



Talepler



TSR: Talep Sonuç Raporu
TİP: TEYDEB İş Programı (Dönemsel)
ÇSR: Çağrı Sonuç Raporu
TFR: TEYDEB Faaliyet Raporu
TEAR: Tematik Etki Analiz Raporu

TEYDEB İŐ PLANI-TİP



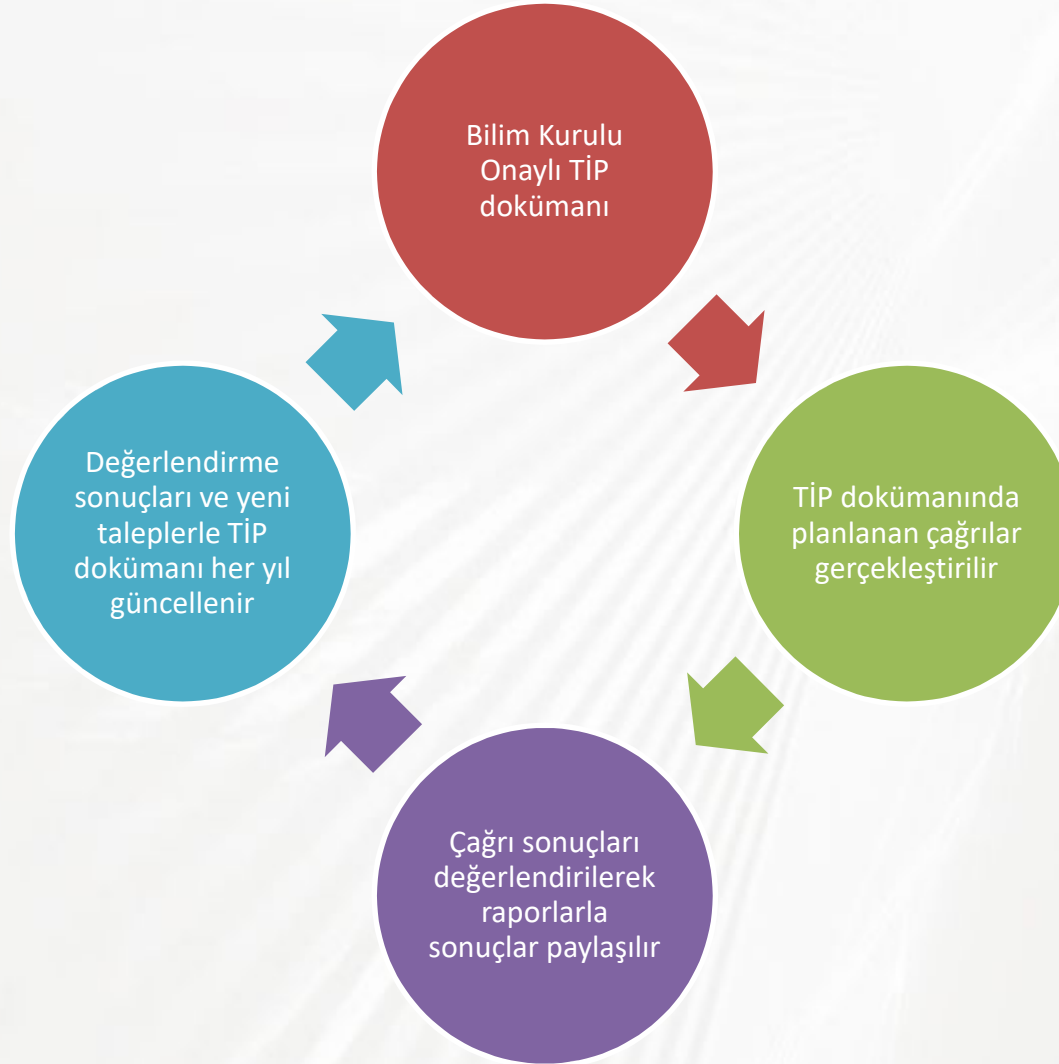
- TİP dokümanı, Yönergenin TEYDEB İŐ Planı Kısımında belirtilen şablonda
 - 2 Yıllık dönemi kapsar
 - her yıl güncellenir
- Tematik talepler, BTYPDB tarafından TİP girdisi olarak çağrılara dönüŐtürülerek TEYDEB'e iletilir.
- Arayüz çağrıları, ürün ve teknoloji geliştirme amaçlı tematik desteklerin etkin, yaygın ve verimli sonuçlanması için TEYDEB tarafından hazırlanır.
- Bunun dışında *tabandan gelen* yeni fikirleri değerlendirme amacıyla genel sanayi Ar-Ge ve yenilik destek çağrıları TEYDEB tarafından hazırlanır.
- Bu üç alandaki çağrılar şablondaki bilgileri içerecek şekilde TİP dokümanını oluşturur.

TİP; Başkanlık talepleri ile TEYDEB tarafından hazırlanıp yürütülecek destekleri içeren dönemsel Çağrı Programından oluşur.

İlgili dönemde gerçekleşecek her bir çağrının;

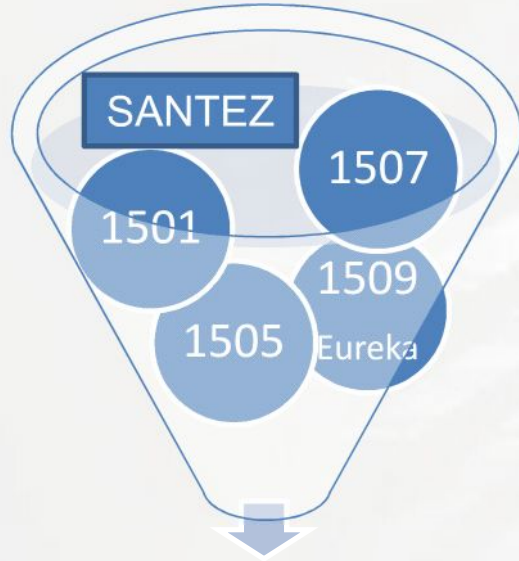
1. Başlığı
2. Tematik alanı
3. Tematik alt alanı
4. Kavramsal çerçeve ve gerekçesi
5. Hedefleri
6. Beklenen Etkileri (hedefler gerçekleştiğinde öngörülen etkileri)
7. Çağrı Bütçesi
8. Çağrı tipi (SADE/AYDE)
9. Takvimi (çağrı açılış tarihi belirtilmeli)
10. Değerlendirme-izleme yöntemleri

TİP Kullanımı ve Destek Sistemi Döngüsü



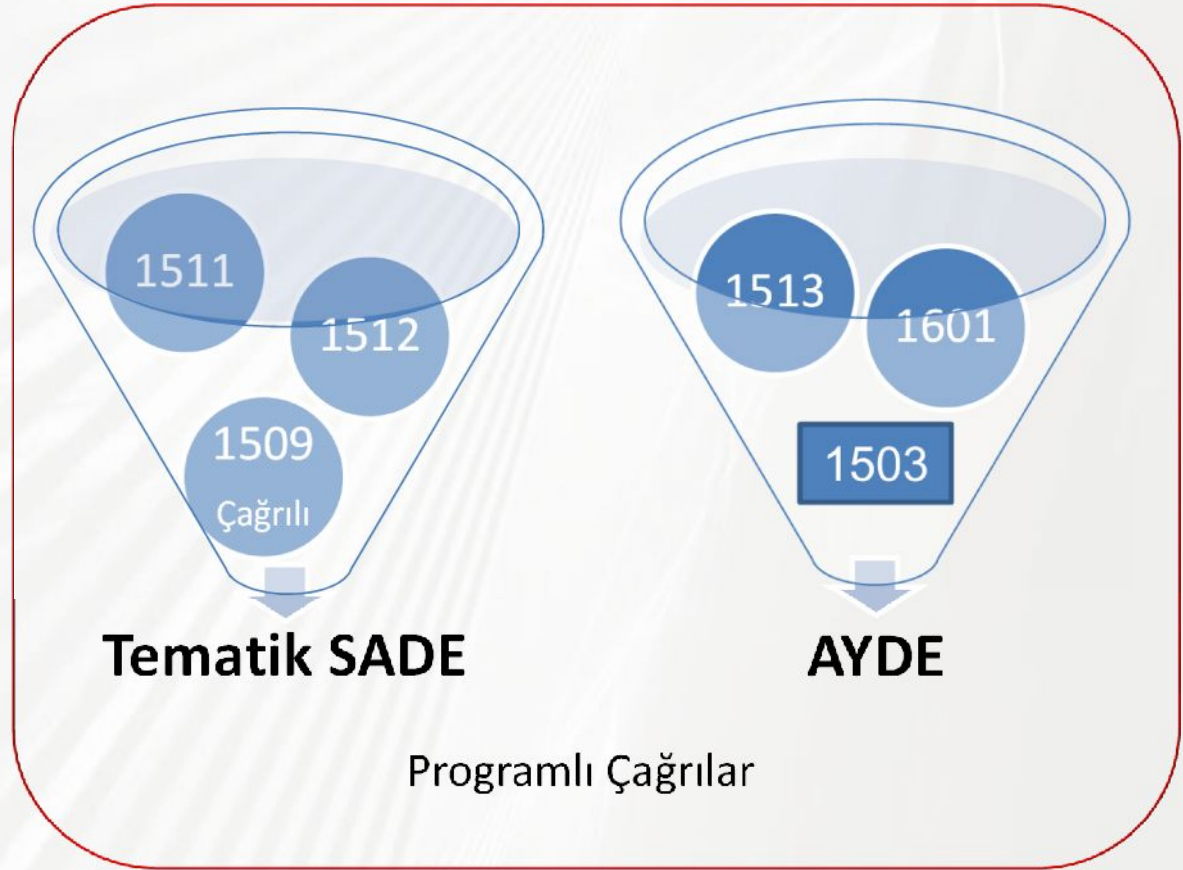
TEYDEB Programlarının Dönüşümü

1602 1514 1515



Genel SADE

Sürekli Açık Çağrılar



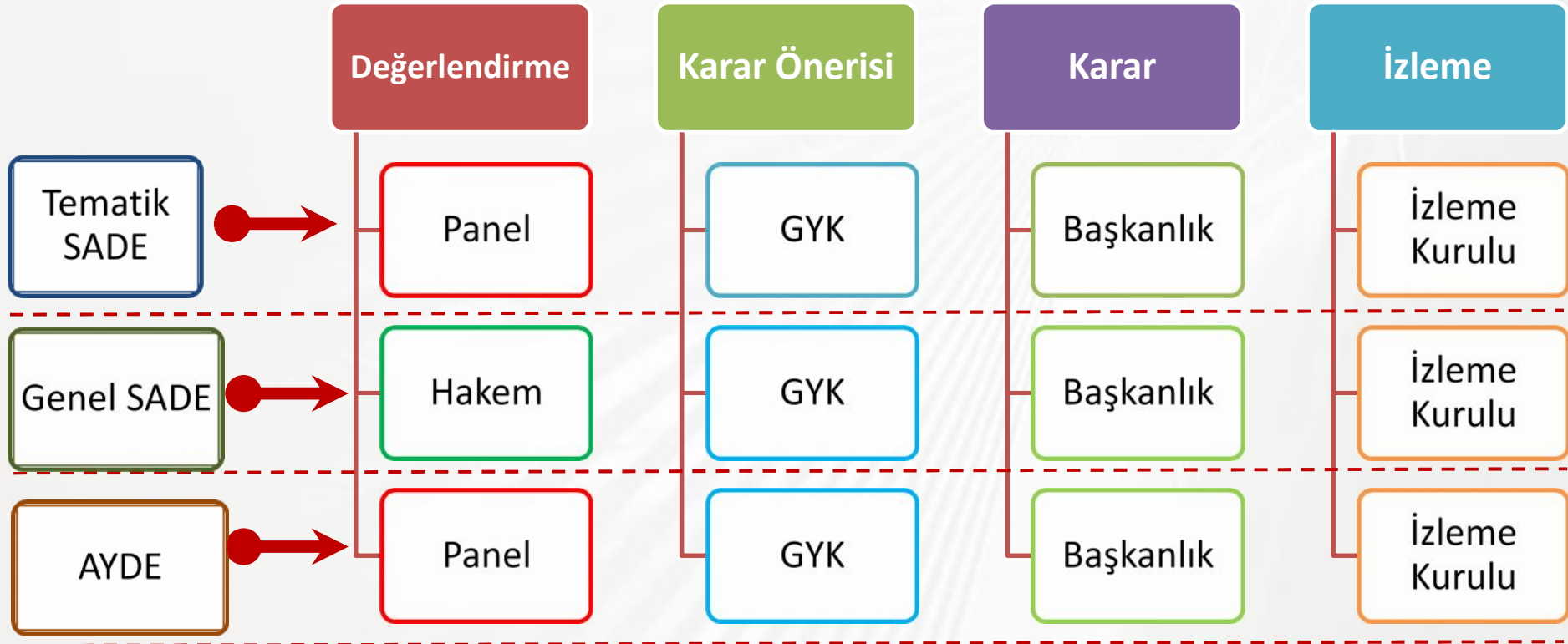
Tematik SADE

Programlı Çağrılar

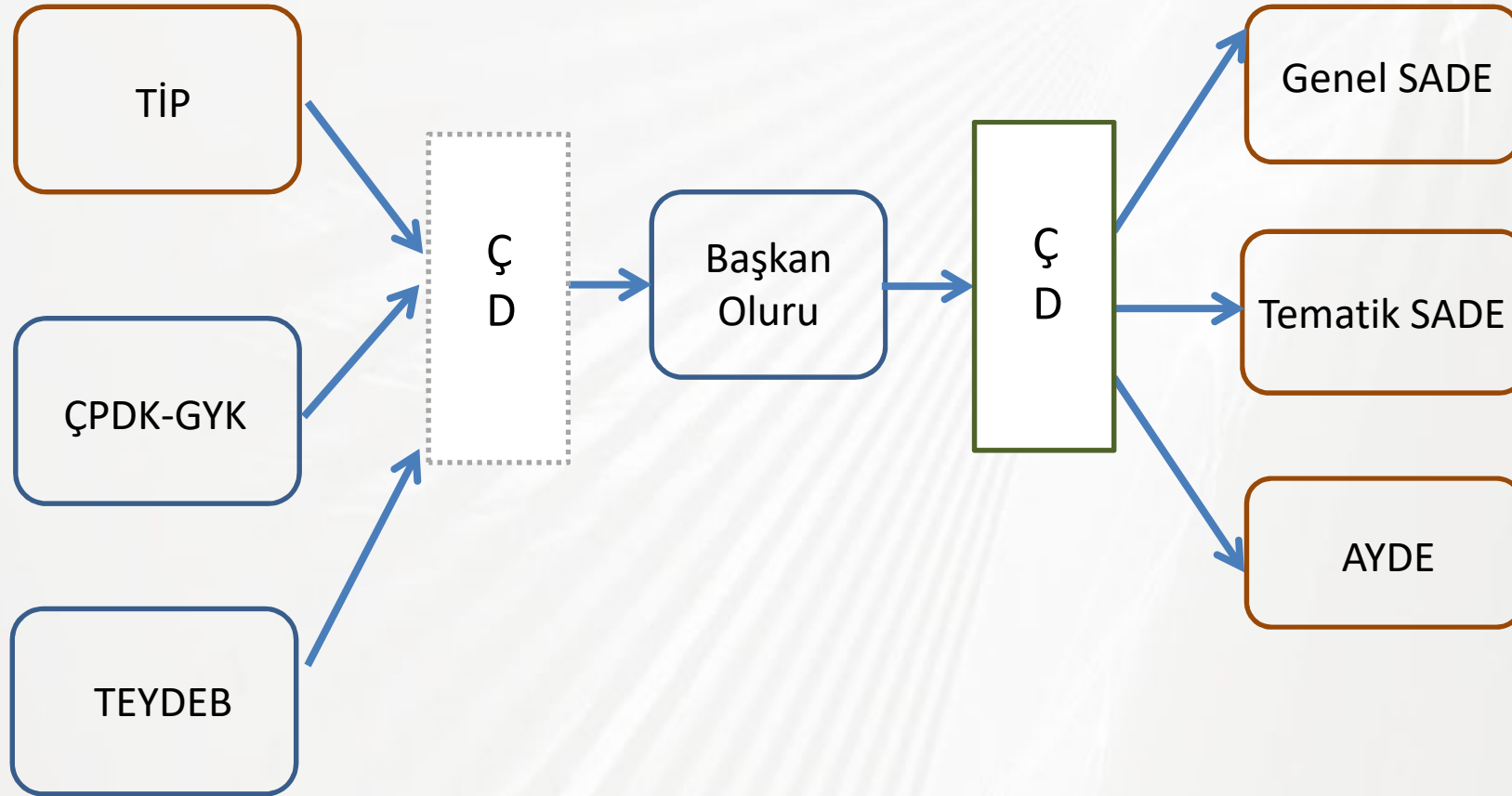
AYDE

- Teknoloji ve Yenilik Destek Programları Yönetmeliği
- TEYDEB Destek Programı Uygulama Esasları Yönergesi
 - **BİRİNCİ KISIM;** Amaç, Kapsam, Dayanak ve Tanımlar
 - **İKİNCİ KISIM;** Plan ve Program
 - **ÜÇÜNCÜ KISIM;** Çağrı Oluşturma ve Uygulama
 - **DÖRDÜNCÜ KISIM;** Başvuru
 - **BEŞİNCİ KISIM;** Değerlendirme ve Karar
 - **ALTINCI KISIM;** İzleme ve Sonuçlandırma
 - **YEDİNCİ KISIM;** Mali Hususlar
 - **SEKİZİNCİ KISIM;** Diğer Hükümler

Destek Uygulama Süreçleri



Çağrı Duyurusu (ÇD) Hazırlama Süreci



Çağrıdan karara süreçler

1- Çağrı Duyurusu yayınlanır



SADE+AYDE

2- Çağrı takvim aralığında ön kayıt ve Proje Başvurusu yapılır



SADE+AYDE

3- Proje değerlendirmeye alınır



Genel SADE

Tematik SADE
ve AYDE



Puanlı hakem değerlendirmesi



Panel

Değerlendirme Süreçleri



Genel SADE



Tematik SADE ve AYDE



Sözleşmeden ödemeye süreçler

1- Destek kararı verilen proje için sözleşme yapılır



SADE+AYDE

2- Dönem Raporları sunulur



SADE+AYDE

3- Proje izlenir ve desteklenir



SADE+AYDE



İZLEME KURULU

Proje Başlangıç Tarihine göre belirlenen dönemlerde hazırlanan Dönem Raporu



Eşzamanlı İzleyici/İzleme Heyeti-
MADES Süreci



İzleme Kurulu



GYK



Ödeme Süreci

Yeni destek oranları



Destek Oranları-Genel Gider Desteđi

	Genel/Tematik SADE	Tematik SADE (Giriřimciler)	AYDE
KOBİler için destek oranı	%75	%100	%100'e kadar
Büyük firmalar için destek oranı	%60	İlgili deđil	%100'e kadar
Üniversiteler için destek oranı	%100'e kadar	İlgili deđil	%100'e kadar
Genel gider oranı	%20'ye kadar	%20'ye kadar	%20'ye kadar

Te ekkürler...